

# C21

## VIVIENDA UNIFAMILIAR

---



### UBICACIÓN

Lote C21

Barrio Alba de Tanqay

Maipú, Mendoza.



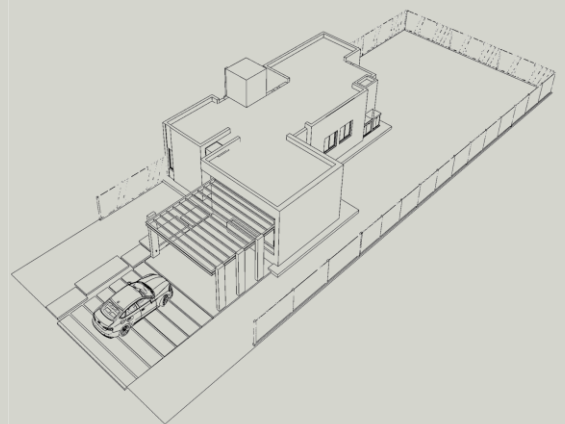
**EXIME**  
CONSTRUYE



## PLANTA ARQUITECTÓNICA

Un proyecto que combina arquitectura, diseño y confort, donde prevalece la calidad constructiva y la funcionalidad.

- ✓ Proyecto: vivienda unifamiliar
- ✓ Ubicación: C21 – Barrio Alba de Tanqay
- ✓ Terreno: 504,00 m<sup>2</sup>
- ✓ Metros cuadrados de proyecto: 125,87 m<sup>2</sup>
- ✓ Padrón municipal: 62351
- ✓ Expediente de trámite municipal: -
- ✓ Calefacción: central a definir
- ✓ Programa arquitectónico:
  - Hall de ingreso
  - Estar / Comedor
  - Cocina
  - Playroom
  - Baño principal completo con antebañó
  - Baño en suite completo con antebañó
  - 3 dormitorios
  - Vestidor
  - Lavandería
  - Tendedero
  - Cochera con capacidad de 2 vehículos
  - Parrilla



# EXTERIORES



FACHADA



JARDÍN



ESTAR / COMEDOR



COCINA

# INTERIORES



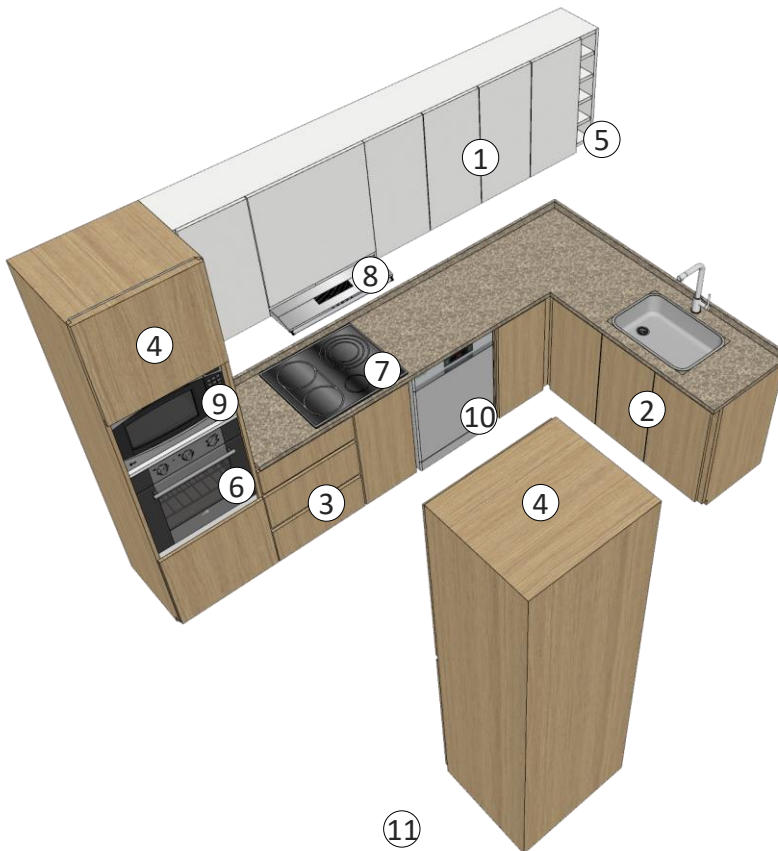
BAÑO PRINCIPAL



LAVANDERÍA

INTERIORES

# DISEÑO DE COCINA

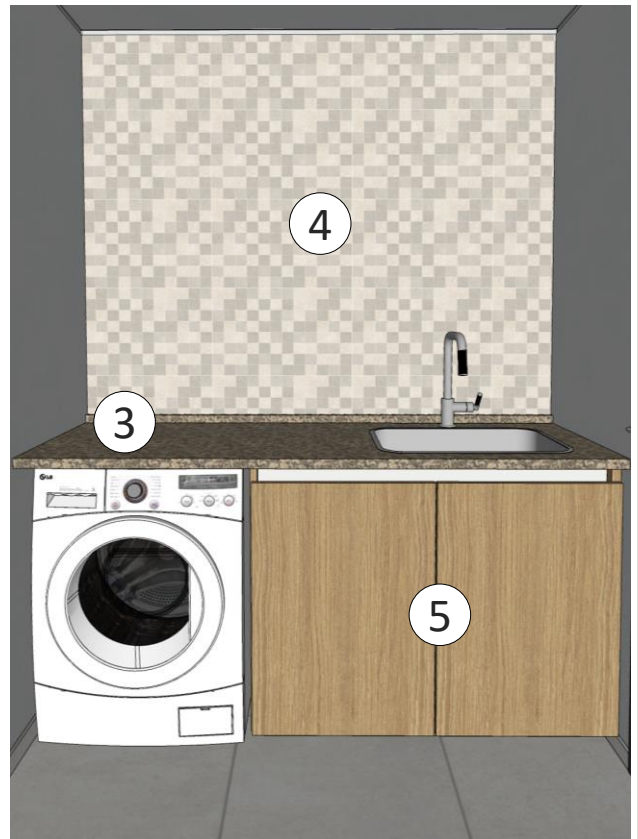


- 1 - MUEBLE ALACENA CON ESTANTERÍA
- 2 - MUEBLE BAJO MESADA CON ESTANTERÍA
- 3 - CAJONERA PARA GUARDADO DE UTENSILIOS.
- 4 - MUEBLE COLUMNA CON ESTANTERÍA.
- 5 - VINOTECA.
- 6 - HORNO EMPOTRADO
- 7 - ANAFE
- 8 - EXTRACTOR
- 9 - ESPACIO ABIERTO PARA MICROONDAS.
- 10 - ESPACIO LIBRE PARA LAVAVAJILLA.
- 11 - ESPACIO LIBRE PARA HELADERA
- 12 - MESADA DE GRANITO NACIONAL.
- 13 - REVESTIMIENTO EN CERÁMICA ESMALTADA, DISEÑO DIFERENCIADO.
- 14 - MUEBLES CON PLACA MDF, DISEÑO COMBINADO.

\*Imágenes ilustrativas - no contractual – revisar tabla de materiales opcionales

# DISEÑO DE LAVANDERÍA

- 1 - MUEBLE BAJO MESADA CON ESTANTERÍA
- 2 - ESPACIO LIBRE PARA LAVARROPAS.
- 3 - MESADA DE GRANITO NACIONAL.
- 4 - REVESTIMIENTO EN CERÁMICA ESMALTADA, DISEÑO DIFERENCIADO.
- 5 - MUEBLES CON PLACA MDF, DISEÑO COMBINADO.

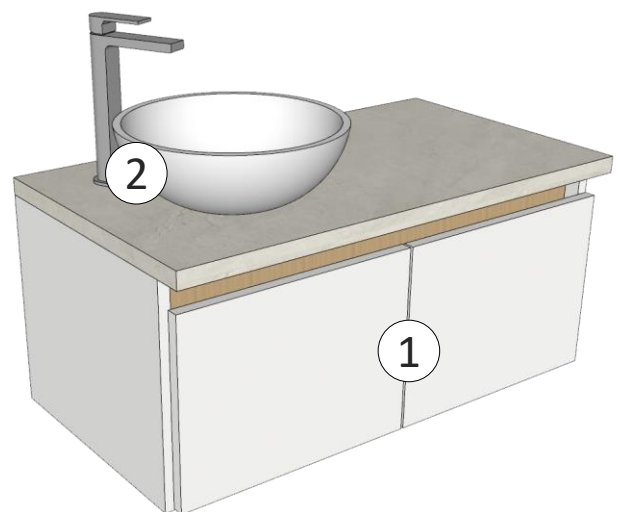


\*Imágenes ilustrativas - no contractual – revisar tabla de materiales opcionales

# DISEÑO DE BAÑO PRINCIPAL

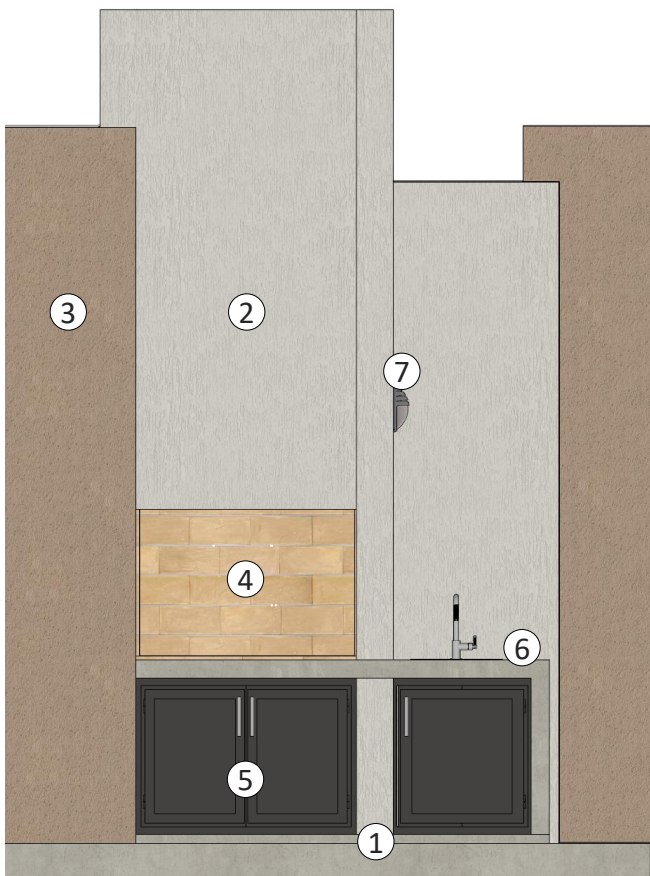


- 1 - VANITORY SIN ESTANTERÍA.
- 2 - BACHA DE APOYO SOBRE MESADA.
- 3 - ESPACIO LIBRE PARA ESPEJO.
- 4 - INODORO + BIDÉ.
- 5 - GRIFERÍA DUCHA.
- 6 - VENTANA BATIENTE.
- 7 - VENTANA DE LADRILLO DE VIDRIO
- 8 - MESADA DE MÁRMOL NACIONAL.
- 9 - MUEBLE CON PLACA MDF, DISEÑO COMBINADO.
- 10 - PISO / MURO PORCELANATO NO RECTIFICADO
- 11 - PISO / MURO EN CERÁMICA ESMALTADA, DISEÑO DIFERENCIADO.



\*Imágenes ilustrativas - no contractual – revisar tabla de materiales opcionales

# DISEÑO DE PARRILLA



- 1 - CONTRAPISO DE HORMIGÓN.
- 2 - REVOQUE TEXTURADO COLOR ARENA.
- 3 - REVOQUE TEXTURADO COLOR MARRÓN.
- 4 - REVESTIMIENTO EN LADRILLO REFRACTARIO.
- 5 - CERRAMIENTO METÁLICO EN COLOR NEGRO.
- 6 - MESADA DE CEMENTO.
- 7 - LUMINARIA, APLIQUE DE PARED

\*Imágenes ilustrativas - no contractual – revisar tabla de materiales opcionales

# REVESTIMIENTOS OPCIONALES

## 1 – PISO INTERIOR VIVIENDA:

### OPCIÓN A



Porcelanato rectificado  
"Alberdi – Metropolitan White"  
60x60

### OPCIÓN B



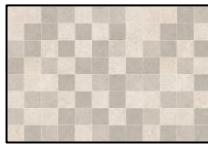
Porcelanato rectificado  
"Alberdi – Nasau PAU -white"  
60x60

## 2 - BAÑOS:

### OPCIÓN A



Piso y muro general:  
Porcelanato rectificado  
"Alberdi – Metropolitan White"  
60x60



Revestimiento diferenciado:  
Cerámica esmaltada  
"Alberdi - Marrakech" 34x51



Mueble: Placa de madera  
"EGGER – básico – "Roble  
bardolino natural"



Mueble: Placa de madera  
"EGGER – básico – "gris  
bruma"

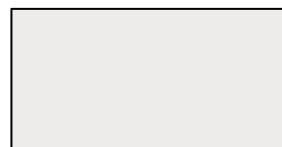
### OPCIÓN B



Porcelanato rectificado  
"Alberdi – Nasau PAU -  
white"  
60x60



Revestimiento diferenciado:  
Porcelanato rectificado  
"Alberdi – Metropolitan Grey"  
60x60



Mueble: Placa de madera  
"EGGER– básico – Gris  
bruma"

## 3 - COCINA:

### OPCIÓN A



Revestimiento diferenciado:  
Cerámica esmaltada  
"Alberdi - Snow" 34x51



Mesada: Granito nacional  
"San Felipe"



Mueble general: Placa de  
madera "EGGER–básico –  
Roble bardolino natural"

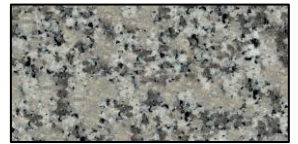


Mueble detalles: Placa de  
madera "EGGER–básico –  
"gris bruma"

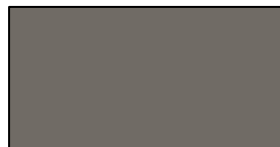
### OPCIÓN B



Revestimiento diferenciado:  
Porcelanato rectificado  
"Alberdi – Metropolitan Grey"  
60x0



Mesada: Granito nacional  
"Gris mara"



Mueble general: Placa de  
madera  
"EGGER– básico – Gris  
cubanita"



Mueble detalles: Placa de  
madera "EGGER–básico –  
"gris bruma"

# ITEMIZADOS DE COMPONENTES PRINCIPALES DEL PROYECTO

ÍTEM	DETALLE	MARCA Y MODELO
<b>Muros</b>	<ul style="list-style-type: none"> <li>Ladrillo hueco cerámico</li> </ul>	<ul style="list-style-type: none"> <li>Chirino.</li> </ul>
<b>Techos</b>	<ul style="list-style-type: none"> <li>Cielo raso suspendido con placas de yeso</li> </ul>	<ul style="list-style-type: none"> <li>Tipo Durlock.</li> </ul>
<b>Revestimientos</b>	<ul style="list-style-type: none"> <li>Porcelanato sin rectificar y cerámico esmaltado de primera calidad según cantidades indicadas.</li> </ul>	<ul style="list-style-type: none"> <li>Pisos de casa en general: Porcelanato "Alberdi - Metropolitan White 60x60 "</li> <li>Salpicadero cocina: Cerámico "Alberdi – Snow 34x51"</li> <li>Revestimiento pared baños: General – Porcelanato "Alberdi - Metropolitan White 60x60 "</li> <li>Ducha – Cerámico "Alberdi – Malla california 34x51"</li> </ul>
<b>Sistema de calefacción</b>	<ul style="list-style-type: none"> <li>Losa radiante o Radiadores de agua a definir</li> </ul>	
<b>Aberturas (ventanas)</b>	<ul style="list-style-type: none"> <li>Aluminio color ocre</li> <li>Vidrio doble 4/12/4</li> <li>Sin mosquiteros</li> </ul>	<ul style="list-style-type: none"> <li>Línea Rotonda 640 de HYDRO.</li> </ul>
<b>Aberturas (puertas ventanas)</b>	<ul style="list-style-type: none"> <li>Aluminio color ocre</li> <li>Vidrio doble laminado exterior 3+3/12/5</li> <li>Sin mosquiteros</li> </ul>	<ul style="list-style-type: none"> <li>Línea Rotonda 640 de HYDRO.</li> </ul>
<b>Instalación sanitaria de agua</b>	<ul style="list-style-type: none"> <li>PVC termofusión</li> <li>Tanque de agua 1000 Lts</li> <li>Sin bombas presurizadoras</li> </ul>	
<b>Instalación de gas natural</b>	<ul style="list-style-type: none"> <li>Caño metálico</li> </ul>	<ul style="list-style-type: none"> <li>Tipo revestido con pintura epoxi.</li> </ul>
<b>Instalación sanitaria de cloaca</b>	<ul style="list-style-type: none"> <li>PVC</li> <li>Pozo ciego</li> <li>Previsión a conexión futura</li> </ul>	
<b>Sanitarios</b>	<ul style="list-style-type: none"> <li>Inodoro largo con depósito de agua</li> </ul>	<ul style="list-style-type: none"> <li>Mónaco blanco – Roca.</li> <li>Tapa asiento c/ amortiguador.</li> </ul>
	<ul style="list-style-type: none"> <li>Bidet</li> </ul>	<ul style="list-style-type: none"> <li>Mónaco tres agujeros blanco – Roca.</li> <li>Grifería FV allegro 295/15.</li> </ul>
	<ul style="list-style-type: none"> <li>Bacha lavamanos</li> </ul>	<ul style="list-style-type: none"> <li>Cerámica, tipo sobre mesada.</li> <li>Grifería monocomando FV 181.02/D9.</li> </ul>
	<ul style="list-style-type: none"> <li>Ducha</li> </ul>	<ul style="list-style-type: none"> <li>Sin bañera, sin mampara.</li> <li>Grifería FV allegro 103/15.</li> </ul>

# ITEMIZADOS DE COMPONENTES PRINCIPALES DEL PROYECTO

<b>Mobiliario</b>	<ul style="list-style-type: none"> <li>▪ Dormitorio principal</li> </ul>	<ul style="list-style-type: none"> <li>▪ Placas de mdf tipo EGGER 18mm color blanco.</li> <li>▪ 4 cajones con guías telescópicas.</li> <li>▪ Puertas con placas de mdf tipo EGGER 18mm color enigma, corredizas.</li> </ul>
	<ul style="list-style-type: none"> <li>▪ Dormitorios secundarios</li> </ul>	<ul style="list-style-type: none"> <li>▪ Interior con placas de mdf tipo EGGER 18mm color blanco.</li> <li>▪ 4 cajones con guías telescópicas.</li> <li>▪ Puertas con placas de mdf tipo EGGER 18mm color enigma, corredizas.</li> </ul>
	<ul style="list-style-type: none"> <li>▪ Baños</li> </ul>	<ul style="list-style-type: none"> <li>▪ Interior con placas de mdf tipo EGGER 18mm, color según diseño.</li> <li>▪ Sin tirador, puertas con canto superior rectificado a 30/60°</li> <li>▪ Mesada de piedra mármol Travertino.</li> </ul>
	<ul style="list-style-type: none"> <li>▪ Cocina: bajo-mesada y alacena</li> </ul>	<ul style="list-style-type: none"> <li>▪ Interior con placas de mdf tipo EGGER 18mm color según diseño.</li> <li>▪ Puertas y tapas de cajones con placas de mdf tipo EGGER 18mm color según diseño.</li> <li>▪ Cajones con guías telescópicas.</li> <li>▪ Sin tirador, puertas con canto superior rectificado a 30/60°</li> <li>▪ Bacha doble tipo Johnson.</li> <li>▪ Mesada de piedra "San Felipe" o Piedras Nacionales. equivalentes.</li> <li>▪ Grifería DP 10016NE Emblem.</li> </ul>
	<ul style="list-style-type: none"> <li>▪ Lavandería: bajo-mesada</li> </ul>	<ul style="list-style-type: none"> <li>▪ Interior con placas de mdf tipo EGGER 18mm color según diseño.</li> <li>▪ Puertas con placas de mdf tipo EGGER 18mm color según diseño.</li> <li>▪ Sin tirador, puertas con canto superior rectificado a 30/60°</li> <li>▪ Bacha simple tipo Johnson.</li> <li>▪ Mesada de piedra "San Felipe" o Piedras Nacionales. equivalentes.</li> <li>▪ Grifería DP 10016NE Emblem.</li> </ul>
<b>Puertas interiores</b>	<ul style="list-style-type: none"> <li>▪ Placas</li> </ul>	<ul style="list-style-type: none"> <li>▪ Marco de 2" x 5" con tapajuntas.</li> <li>▪ Hojas de 50mm de espesor. enchapadas con mdf de 5,5mm con guardacanto de madera (pino o similar).</li> <li>▪ Cerradura tipo Kallay interior.</li> <li>▪ Pomelas de hierro negro de 140mm</li> <li>▪ Manijas tipo Casiopea.</li> <li>▪ Terminación con pintura blanca.</li> </ul>

# ITEMIZADOS DE COMPONENTES PRINCIPALES DEL PROYECTO

<p><b>Puerta de entrada</b></p>	<ul style="list-style-type: none"> <li>▪ Maciza</li> </ul>	<ul style="list-style-type: none"> <li>▪ Marco de 2" x 5" con tapajuntas.</li> <li>▪ 1 hoja de 1" de espesor, madera tipo zoita.</li> <li>▪ Cerradura tipo Kallay seguridad.</li> <li>▪ Pomelas de hierro negro de 140mm.</li> <li>▪ Barral manijon exterior 800mm largo, diámetro 38mm (inoxidable crudo o negro)</li> <li>▪ Manija tipo casiopea interior.</li> <li>▪ Terminación con barniz color natural.</li> </ul>
<p><b>Puerta a tender</b></p>	<ul style="list-style-type: none"> <li>• Maciza de álamo</li> </ul>	<ul style="list-style-type: none"> <li>• Marco de 2" x 5" con tapajuntas.</li> <li>• Hoja de 1" de espesor, madera tipo álamo.</li> <li>• Cerradura tipo Kallay exterior</li> <li>• Pomelas de hierro negro de 140mm.</li> <li>• Manijas tipo Casiopea.</li> <li>• Terminación con pintura blanca.</li> </ul>
<p><b>Otros</b></p>	<ul style="list-style-type: none"> <li>• Preinstalaciones de A/C</li> <li>• Iluminación interior / exterior LED con artefactos tipo dicroicos</li> <li>• Termotanque 1100 lts.</li> <li>• Cocina con horno ancho 60cm.</li> <li>• Churrasquera</li> <li>• Pileta de fibra</li> </ul>	

## Límite de provisión

El proyecto no incluye:

- Extractor de cocina
- Mampara en baños
- Cortinas
- Mobiliario fuera de lo indicado en el apartado anterior
- Césped / Plantas / Cierre vivo de lote
- Riego por aspersión
- Equipos de aire acondicionado

**Nota:** Todo lo **no** mencionado en este brochure **no** es parte de la provisión.

# C21

VIVIENDA UNIFAMILIAR



EXIME  
CONSTRUYE